

Референс-лаборатория паразитарных инфекций

Руководитель – Тастанова Сандугаш Сайлаубековна, стаж работы в паразитологической лаборатории - 20 лет.

Задачи лаборатории:

1. Выполнение референсных исследований в области диагностики паразитарных болезней и объектов внешней среды.
2. Проведение программ внешней оценки качества (ВОК) для лабораторий, осуществляющих паразитологические исследования.
3. Организация методического руководства и практической помощи организациям здравоохранения по вопросам лабораторной диагностики паразитарных болезней и оздоровлению внешней среды от инвазионных элементов.
4. Внедрение новых методов паразитологических исследований.
5. Обеспечение международного сотрудничества и обмена информацией о новых методах паразитологических исследований, поиска, освоения и внедрения в практическую деятельность усовершенствования методов исследования, в том числе с Национальными референс-центрами других стран.
6. Участие в разработке нормативных правовых актов, методических указаний/рекомендаций, нормативно-технической документации, регламентирующей деятельность паразитологических лабораторий, проведение лабораторных исследований и гармонизации их в соответствии с международными стандартами.
7. Участие в выполнении научных исследований по актуальным проблемам общественного здоровья.
8. Участие в реализации проектов по паразитологическим исследованиям для оценки влияния паразитарных заболеваний на здоровье населения.

Достижения:

Лаборатория аккредитована в соответствии с СТ РК ISO/IEC 17025:2017, участвует в проведении сертификационных испытаний пищевых продуктов (сырая рыба, овощи, фрукты, питьевая вода, соковая продукция). Является Провайдером по диагностике малярии в соответствии с ГОСТ SO/IEC 17043:2013.

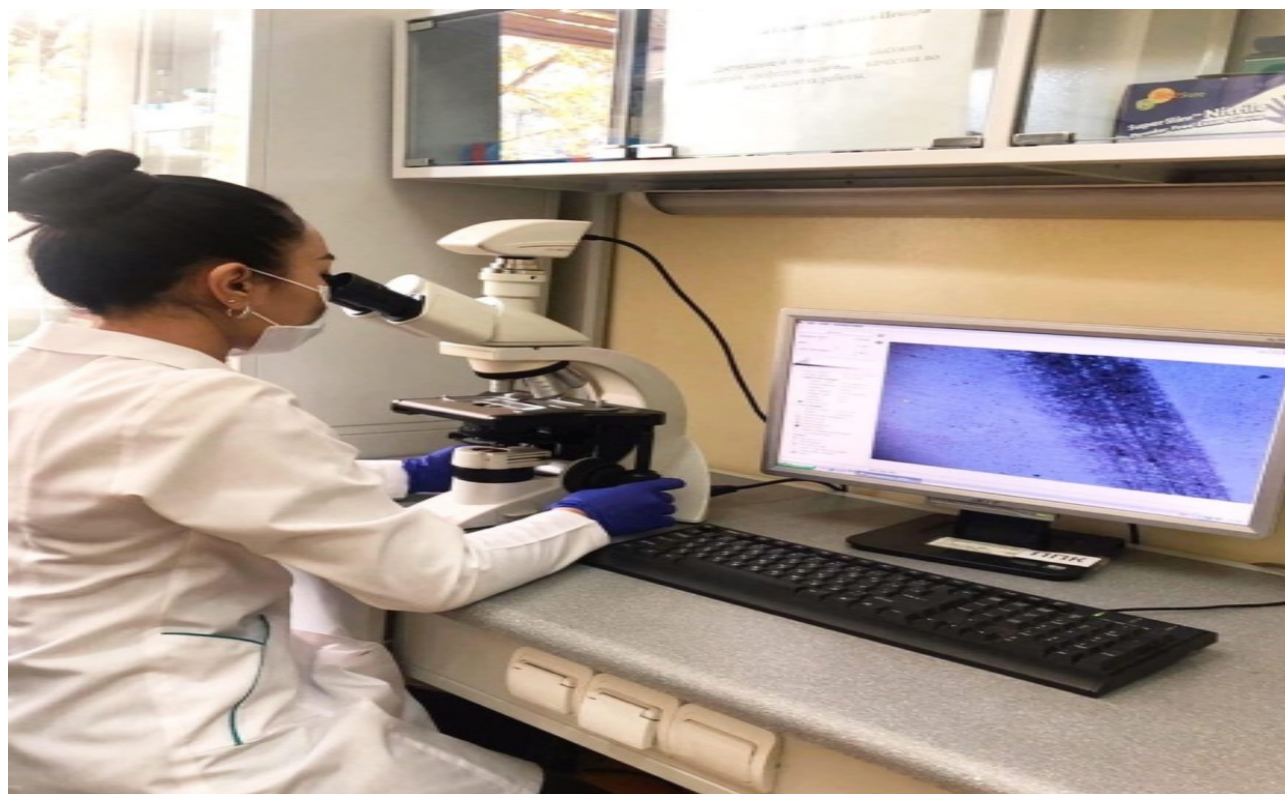
Лабораторией проводятся референсные исследования на все редкие гельминтозы.

В 2016г. закуплено современное оборудование для микроскопии «Parasis», который автоматизирует и ускоряет проведение рутинных анализов на наличие яиц гельминтов и цист патогенных простейших. Набор современного лабораторного оборудования дает возможность проводить

качественные лабораторные исследования на паразитологические показатели.



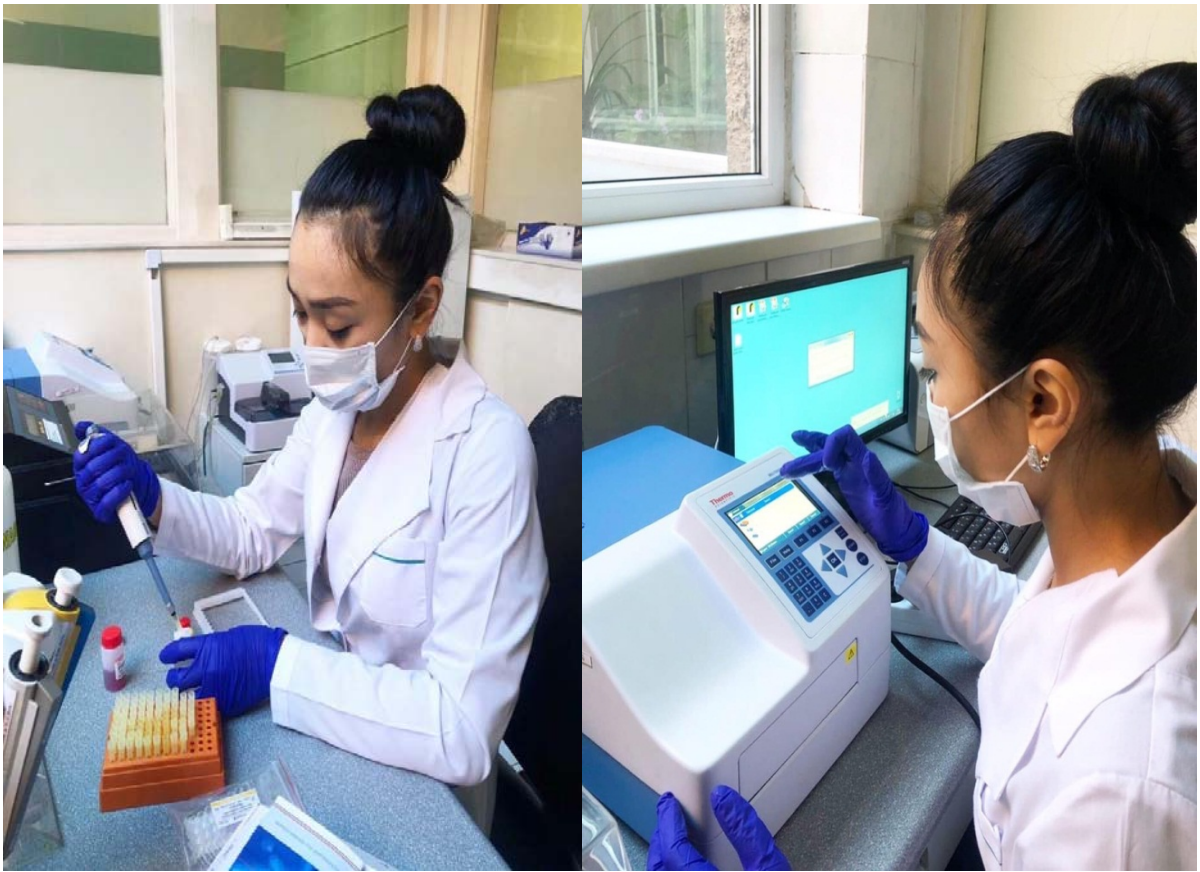
Лабораторное исследование представленного фрагмента гельминта с целью определения видовой принадлежности



Лабораторное исследование гемоскопических препаратов на наличие возбудителя малярии, лейшманиозов



Микроскопическое и макроскопические исследование фекалий, соскобов, фрагментов и личинок гельминтов



Серологические исследования (ИФА) с целью определения специфических антител к антигенам к возбудителям паразитарных болезней